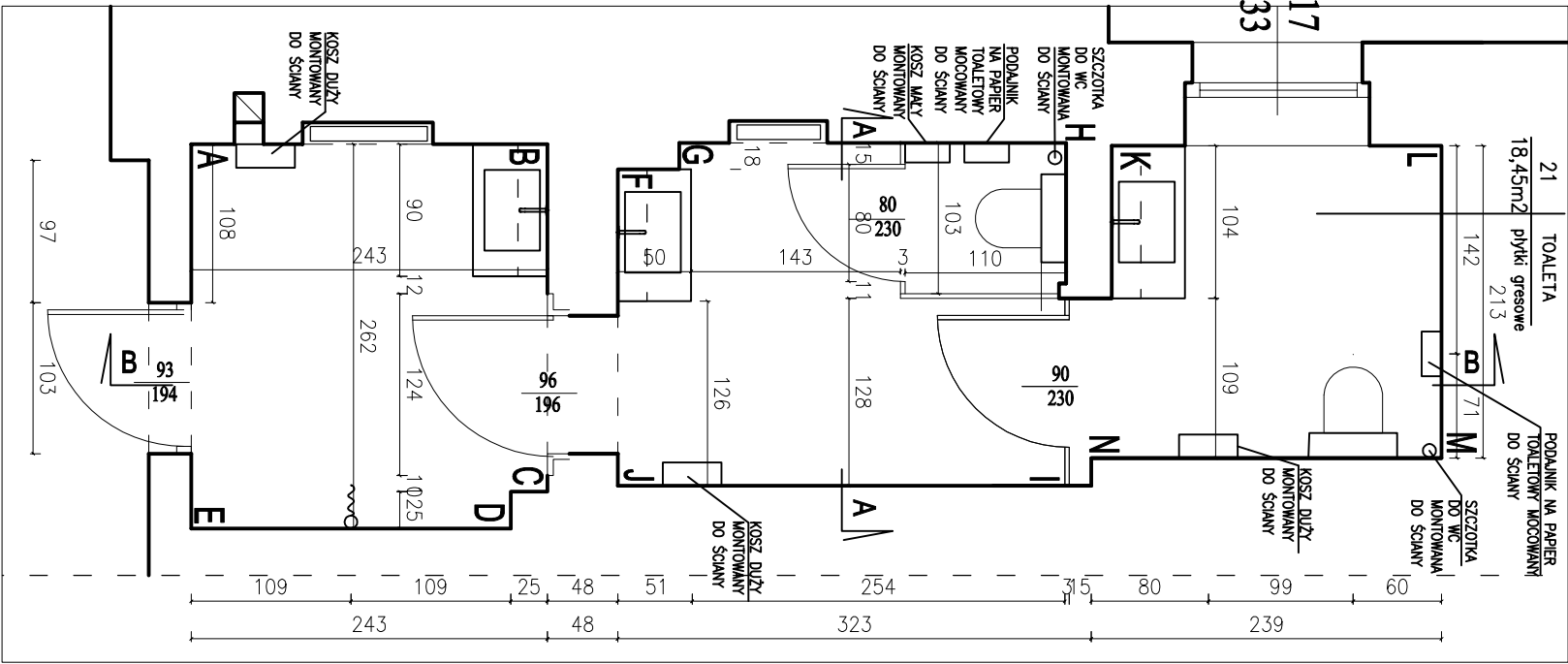
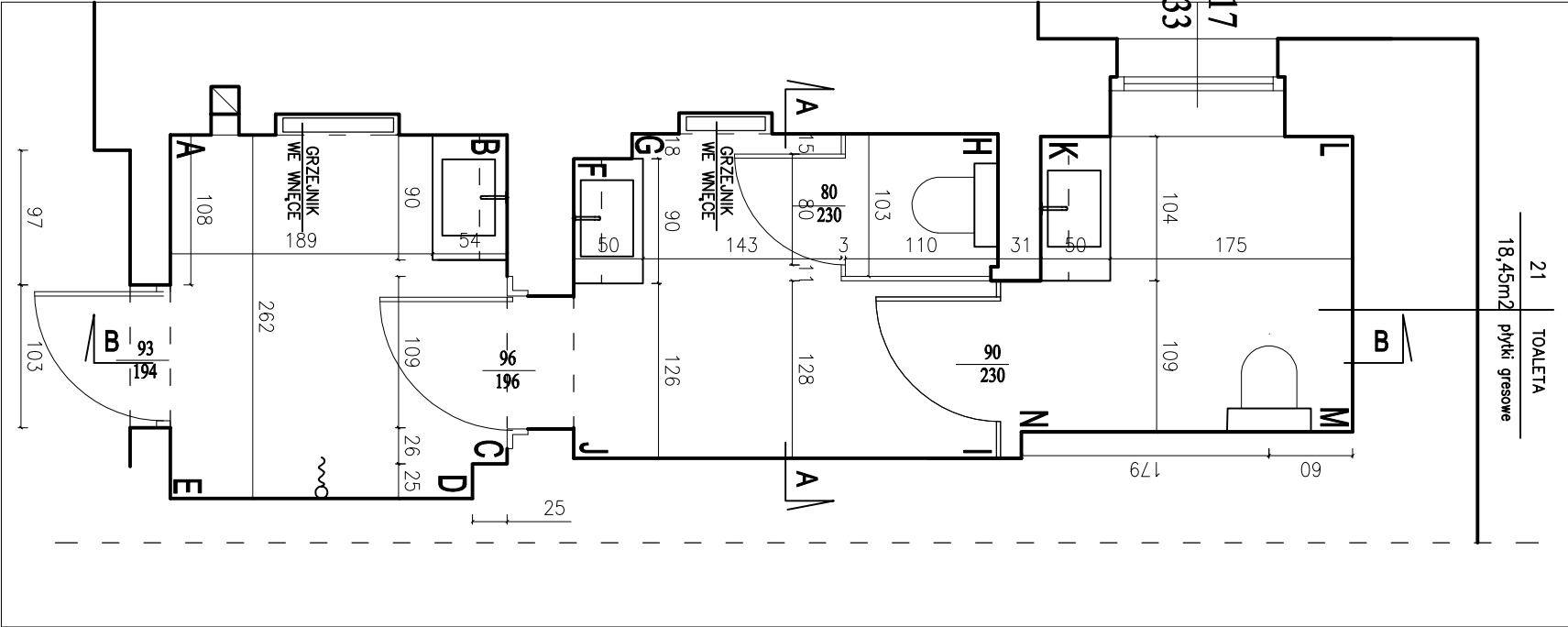
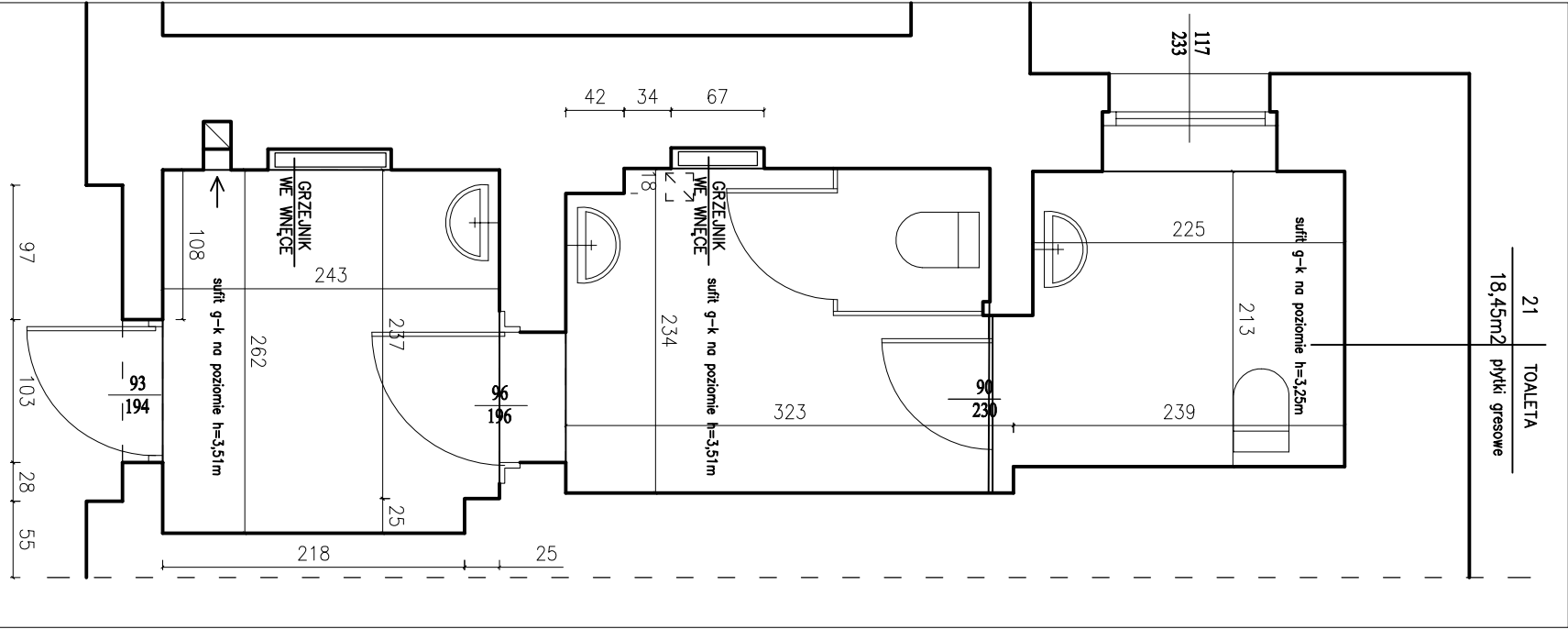


INWENTARYZACJA

RZUT BUDOWLANY

ARANŻACJA



- UWAGI
1. Wszystkie wymiary należy sprawdzić na budowie, a zaistniałe niezgodności pomiędzy projektem architektoniczno-budowlanym i pozostałymi opracowaniami branżowymi należy wyjasnić i uzgodnić z głównym projektantem i projektantami branżowymi.
 2. Dokumentacja branży architektonicznej jest nadzórą nadzorem opracowań branżowych. Wszelkie ewentualne niezgodności należy skłonić do zgłoszenia projektantem i projektantami branżowymi.
 3. W przypadku wątpliwości lub niezgodności poszczególnych elementów w planach czy opisach należy zwrócić się do projektanta architektury na piśmie z prośbą o wyjaśnienie i obowiadzi przy robotach budowlanych - zgodnie ze sztuką budowlaną (warunki techniczne wykonania i odbioru robót budowlano-montażowych).
 5. Wszystkie zastosowane w projekcie materiały, rozwiązania techniczne i urządzenia muszą spełniać wymogi standardu inwestora, a także odpowiadać normom bezpieczeństwa poż. i bhp (muszą posiadać odpowiednie atesty i aprobaty).
 6. Szczegółowe rozmieszczenie wszystkich wewnętrznych instalacji w budynku wg branżowych projektów wykonawczych.
 7. Wszelkie przebiegi i przejścia instalacji pomiędzy wydzielnymi ścianami pożarowymi muszą posiadać odpowiednie zabezpieczenie poż. wg wytycznych p.poż.
 8. Budynki, jego wyposażenie, organizacja pracy i stosowane procedury powinny być zgodne z następującymi aktami prawnymi:
 - Rozporządzenie ministra infrastruktury w sprawie warunków technicznych, jakim powinny odpowiadać budynki i ich użytkowanie,
 - Rozporządzenie ministra zdrowia i opieki społecznej w sprawie substancji chemicznych stwarzających zagrożenie dla zdrowia i lub życia
 - Rozporządzenie ministra pracy i polityki społecznej w sprawie ndwyższych dopuszczalnych stężeń i ndżeń czynników szkodliwych dla zdrowia w środowisku pracy.
 9. Wszystkie projekty instalacji, wyposażenia, montażu urządzeń technologicznych nie objęte zakresem projektu wykonawczego przez generalnego projektanta wymagają uzgodnienia przez wskazanych przez niego projektantów lub jednostki projektowe- branżowe. W przeciwnym razie projektant generalny nie ponosi odpowiedzialności za ich skutki działania.
 10. Wykończenie i wyposażenie pomieszczeń wg projektu wnętrza i projektów technologicznych.
 11. Projektant zstrzaga sobie prawo kontroli proc. na wszystkich etapach.
 12. W ścianach zewnętrznych o odporności ogniowej należy stosować ocieplenie z wełny mineralnej.

UMIĄC: WYMIARY SCIAN PODANO PO WYKONCZENIU PŁYTKAMI - " NA GOTOWO"

ściana kabiny i drzwi z laminatu wodoodpornego w zabudowie systemowej Fundamax na odpowiednich uchwyłach

pod posadzkami i na ścianach w obszarze umywalki (ściana czółowa i boczna) do wysokości 1,2m należy zastosować izolację przeciwdźwięk (folia w płynie)

płytki ściene: cokołki-Equippe CARARA SKIRTING 15x15cm płytki pionowe- Equippe COTTAGE/5x30cm ASH BLUE płytka wieńcząca- Equippe LONDON EG-21, 15x30cm ASH BLUE powyżej ściana malowana farbą akrylową FLUXGER FLUXER PR010 kolor 4464 płytka podłogowa: producent Equippe Ceramics płytka BARRIGLIO HEXAGON 17,5x20cm kolor light fuga do płytek ściennych i podłogowych 2mm, producent WMI kolor 02_21 tytan

Boilerie na podczerwień: umywalkowo – Grohe Eurosmart Cosmopolitan 36376000 WC spluśnica na podczerwień Grohe Tecton Skale nr 37419000 (przycisk należy montować wraz ze sterownem WC – Grohe Rapid SL nr 36536001) Wyłeno do węza: GROHE Tempesta-F Trigger Spray 30 nr katalogowy produktu 26357000

Temat:	REMONT TOALET I POMIESZCZENIA SOCIALNEGO		
Adres inwestycji:	41-902 Bytom, ul. Piekarska 1		
Inwestor:	SAD REINOWY W BYTOMIU 41-902 Bytom, ul. Piekarska 1		
Faza:	PROJEKT ARCHITEKTONICZNO-BUDOWLANY	Branża:	ARCHITEKTURA
Jednostka projektowa:			
Projektant:	mgr inż. arch. Agnieszka Fabiszewska	Podpis:	
mgr inż. arch. Agnieszka Fabiszewska	nr upr. Rz/A-11/10		
Projektant:	mgr inż. arch. Malwina Włiczek	Podpis:	
mgr inż. arch. Malwina Włiczek			
Sprawdzający:	mgr inż. arch. Anna Dzwoniatowska- Włisz nr upr. MPOLIA/070/2008	Podpis:	
mgr inż. arch. Anna Dzwoniatowska- Włisz			
Tytuł rysunku:			
INWENTARYZACJA, RZUT BUDOWLANY I ARANŻACJA TOALETY 21			
Skala:	1:50	Nr rysunku:	9a
		Data:	09. 2021